

第
21
回

機械要素技術展

エムテック

M-Tech

2017年5月吉日

お客様各位

拝啓

貴社増々ご清栄のこととお喜び申し上げます。

平素は格別なご高配を賜り厚くお礼申し上げます。

弊社は6月21日より東京ビッグサイトにて開催されます『第21回 機械要素技術展』に出展いたします。本展示会に於いて、各種精密位置決め部品のご提案をさせていただきますたく存じます。

ご多忙中誠に恐縮に存じますが、この機会に是非ご来臨賜りますようご案内申し上げます

敬具

会 期 2017年6月21日[水]~23日[金]
10:00~18:00 23日[金]のみ 17:00 終了

会 場 **東京ビッグサイト**

弊社出展ホール **東7ホール**
(モーション技術フェア)

小間番号 **10-28**

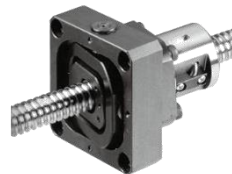
《ボールねじ》** 主な展示品 **

BAC リードスクリュー



滑りねじながら回転トルクの変動が微小。低速・微動送りでボールねじの置換が有効

フローティングユニット



弊社オリジナル機構で送り精度誤差要因を解消。安定した位置決めを実現

潤滑油補給装置



装置装着により潤滑油補給の大幅削減を実現。あわせて地球環境の低減に貢献

※その他、各種ボールねじを展示予定

《自動測定機》** 主な展示品 **

タップ穴自動検査装置(Bee-1)



M1.4~M10 相当のタップ穴を自動で検査。ひと穴約2秒で検査。1回の測定で50個の穴座標をメモリー。X/Y位置決めテーブルはお客様の仕様に合わせて製作が可能

内径自動測定機



部品の搬送→内径測定・結果判定→結果毎の層別搬送までを全自動で検査。測定には弊社エアーマイクロを、測定ヘッドの位置決め、ワークの搬送には弊社ボールねじを使用、

株式会社 第一測範製作所

URL <http://www.issoku.jp>

E-mail info@issoku.jp

ISSOKU

ISSOKU

検索

本社・工場

〒947-0044 新潟県小千谷市大字坪野 826 番地 2

TEL: 0258 (84) 3911 FAX: 0258 (81) 2113

〈営業所〉東京、名古屋、大阪、北陸、本社

〈海外〉上海、タイ