

ISSOKU

縦型形状測定器 VFC

NEW

Vertical Form Checker

製造現場での高精度輪郭測定を実現

Z方向送り機構に当社自慢の精密送りネジと走行を自己修正する
高精度真直テンプレートを採用、安定した走行で高信頼性計測が可能

X方向センシングに差動トランス方式電気マイクロメータを採用、
垂直方向母線の測定に特化し、環境を選ばず生産性を向上

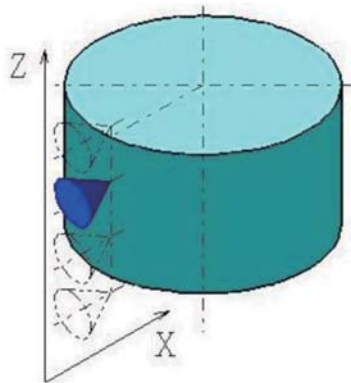
自動形状解析システム(PCベース)との接続で多様なデータ処理と
簡単操作による誤判定防止で安心運用

標準データ解析処理の他、お客様の御希望に応じた処理をカスタマ
イズします。(従来通りのアナログ電圧出力も可能)

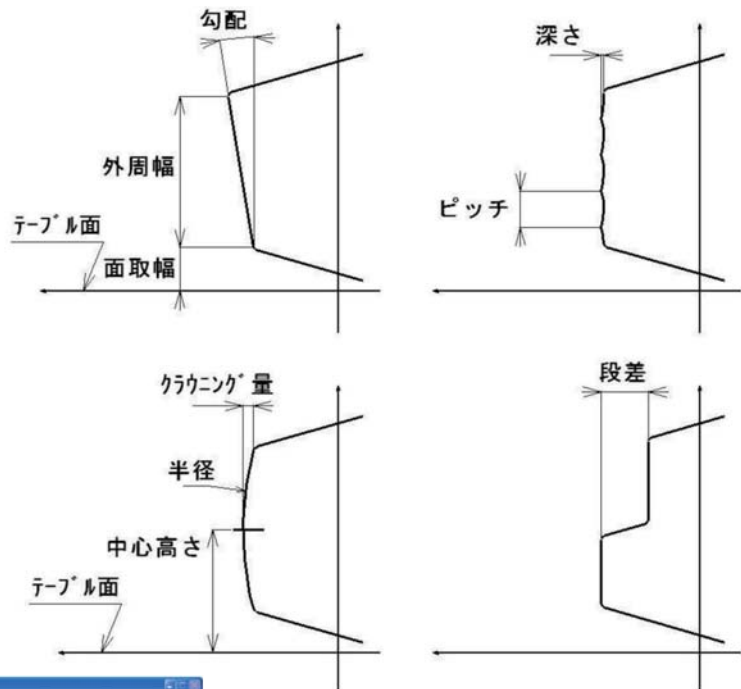


株式会社 第一測範製作所

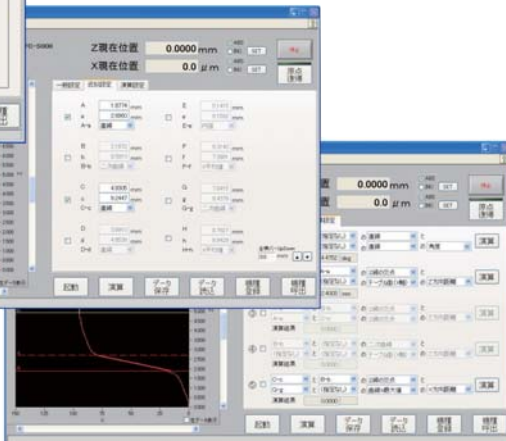
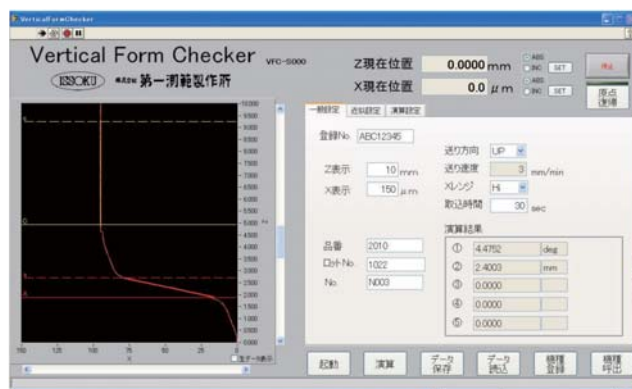
自動形状解析システムでの 輪郭形状データ処理



円筒母線の測定(イメージ図)



データ処理の一例(X方向高倍率でのイメージ図)



自動形状解析システム(画面)

■ 測定器本体仕様

測定範囲	X:400 μ m (Hi), 1000 μ m (Low) Z:45mm ※Lowレンジは選択オプション
測定分解能	X:0.0001mm Z:0.001mm
Z軸送り速度	3mm/min, 6mm/min, 12mm/min
X検出部	差動トランス方式電気マイクロメータ 測定子先端:R0.125 測定力:0.5N以下(H)
寸法	幅(W) 585 奥行(D) 305 高さ(H) 590
電源	AC100~240V \pm 10% 50/60Hz

株式会社 第一測範製作所

DAI-ICHI SOKUHAN WORKS CO.

URL <http://www.issoku.jp> E-mail info@issoku.jp



ISO 14001認定
JQA-EM4941
本社工場



ISO 9001認定
JQA-A-2223

登録生産範囲:
• 計測器具、丸物ゲージ及び
非接触マイクロメータの設計・開発、製造及び検査
• ボールねじの設計・開発及び製造

本社・工場
〒947-0044 新潟県小千谷市大字坪野826番地2
TEL(0258)84-3911(代) FAX(0258)81-2113
ホールねじ事業部 TEL(0258)81-2111(代) FAX(0258)81-2112
海外事業課 TEL(0258)84-3922(代) FAX(0258)81-2113
本社営業所 TEL(0258)84-3916 FAX(0258)81-2113
東京営業所 〒110-0015 東京都台東区東上野2丁目13番地12号M&Mビル7階
TEL(03)5812-6722(代) FAX(03)5812-6725

大阪営業所 〒550-0005 大阪府西区西本町2丁目5番地28号コスモ西本町ビル4階
TEL(06)6533-3296(代) FAX(06)6537-2030
名古屋営業所 〒460-0022 名古屋市中区金山2丁目14番地1号司ビル3階
TEL(052)331-8521(代) FAX(052)339-1010
北陸営業所 〒930-0034 富山市清水元町1番18号泉島ビル1階
TEL(076)423-5335(代) FAX(076)494-2202
九州営業所 〒810-0064 福岡市中央区地行4丁目3番地13号アルティム地行101号室
TEL(092)739-7160(代) FAX(092)739-7161

注:本カタログは改良のため、予告なしに外観・仕様などを変更することがあります。(2011年9月現在)