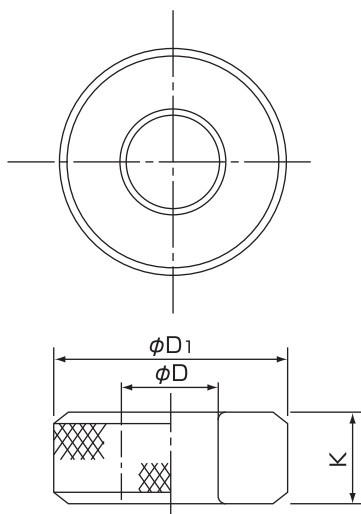


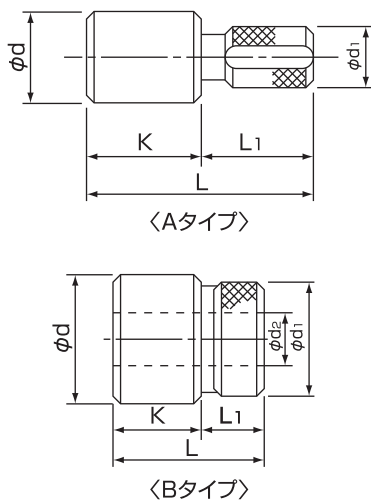
マスタゲージ MASTER GAGE

マスタリングゲージ
Master ring gage



ϕD		ϕD_1	K	ϕD 公差 ϕD tolerance	ϕD		ϕD_1	K	ϕD 公差 ϕD tolerance	C
を 超え above	以下 include				を 超え above	以下 include				
	3	22	4	$\pm 1\mu m$	38	44	74	25	$\pm 1.5\mu m$	1
3	4				10	44	50			
4	5	26	50		65	104				
5	8	12	65		80	124				
8	14	15	80		95	144				
14	20		42		95	110	164			
20	26	50	20		$\pm 1.5\mu m$	110	120	192	$\pm 2.5\mu m$	
26	30	58				120	130			
30	32	66				130	150	220		
32	38									

マスタプラグゲージ
Master plug gage



ϕd		タイプ Type	K	ϕd 公差 ϕd tolerance	L	L ₁	d ₁	d ₂
を 超え above	以下 include							
5	12	A	25	$\pm 1\mu m$	50	25	8	—
12	15						10	
15	20						14	
20	25						19	
25	38						22	
38	50						36	
50	60	B	30	$\pm 1.5\mu m$	45	15	48	20
60	70						58	25
70	80						68	30
80	90						78	40
90	100						88	50
100	110						98	60

※φ5未満については別途形状となります。 ※Form of gage below φ5 is another form.

特殊形状マスタ

上表規格品のほか、テーパ測定ヘッド用マスタ、スタンド式測定ユニット用マスタなど測定項目に応じて各種マスタゲージを設計製作いたします。

Special form master gage

In addition to standard master in above table, master gage for special purpose measurement can be also designed and manufactured.