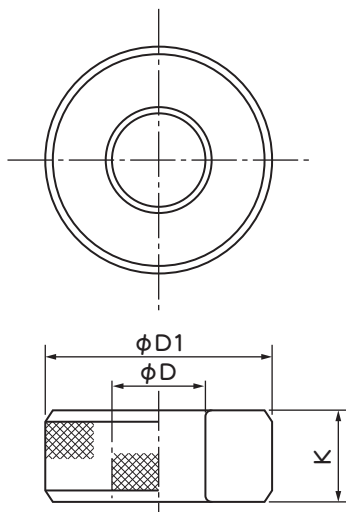


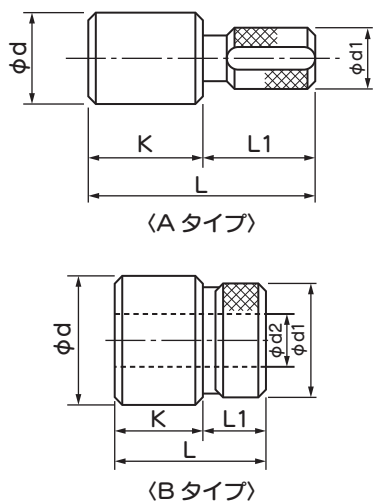
## マスタゲージ Master gauges

マスタリングゲージ  
Master ring gauge



φD		φD1	K	φD 公差 φD Tolerance	φD		φD1	K	φD 公差 φD Tolerance	C	
を 超え above	以下 include				を 超え above	以下 include					
	3	22	4	±1 μm	38	44	74	25	±1.5 μm	1	
3	4				44	50					84
4	5	26	10		50	65					104
5	8				65	80					124
8	14	34	15		80	95	144	30	±2 μm		
14	20				42	50					164
20	26	58	20		110	120	192	38			±2.5 μm
26	30				120	130					
30	32	66			130	150	220				
32	38										

マスタプラグゲージ  
Master plug gauge



φD		タイプ Type	K	φD 公差 φD Tolerance	L	L1	d1	d2
を 超え above	以下 include							
5	12	A	25	±1 μm	50	25	8	—
12	15						10	
15	20						14	
20	25						19	
25	38						22	
38	50	B	30	±1.5 μm	45	15	36	20
50	60						48	
60	70						58	
70	80						68	
80	90						78	
90	100						88	
100	110						98	

※ φ5 未満については別途形状となります ※ From of gauge below φ5 is another form.

### 特殊形状マスタ

上記規格品のほか、テーパ測定ヘッド用マスタ、スタンド式測定ユニット用マスタなど、測定項目に応じて各種マスタゲージを設計製作いたします

### Special form master gauge

In addition to standard master in above table, master gauge for special purpose measurement can be also designed and manufactured