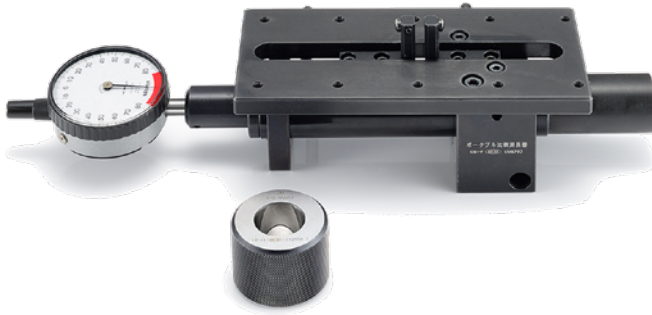


## 簡易比較測長器

## PORTABLE RELATIVE MEASURING INSTRUMENT



ハンディサイズで高精度な比較測定が  
多くのアプリケーションに対応可能な測定機器です

- 手持ちでもベンチ置きでも使用できます
- 内側、外側の測定方向が簡単な組み替えで変更できます
- 摺動部のないガイドが理想のスライドを維持します
- 表示器はダイヤルゲージ、電気マイクロが選択可能
- 簡単なアタッチメント交換で多様な測定に対応します  
適用例：外径、内径、2面幅、ベアリングの軌道溝径、  
止め輪溝径、ねじの有効径、ねじの谷径、スプラインのオーバーピン径など。

## 仕様 [Specification]

測定範囲 Measuring range	内径φ100mmまで、外径φ80mmまで For internal : φ100max..For external : φ80max.
ストローク Stroke	10mm (測定+退避) 10mm(measure&leave)
測定圧 Measuring pressure	1N (変更可) 1N(changeable)
測定子 Measuring Head/Anvil	内径用、外径用、ねじ用、オーバーピン用など For internal dia.,external dia.,screw threads,over-pin&etc...
繰返し精度 Repeatability(Mechanical)	0.5μm

This instrument is available to various needs of measurement with many applications. Compact size but high precision relative measurement assured.

- Easy operation holding by hand or placing bench.
- Change of the measuring direction of Internal or External measurement can be easily done by rearrangement of attachment.
- Guide without sliding part keeps an ideal movement.
- A dial gauge or an electronic micrometer can be selected as the indicator.
- Available to various measurement by easy exchange of attachment.