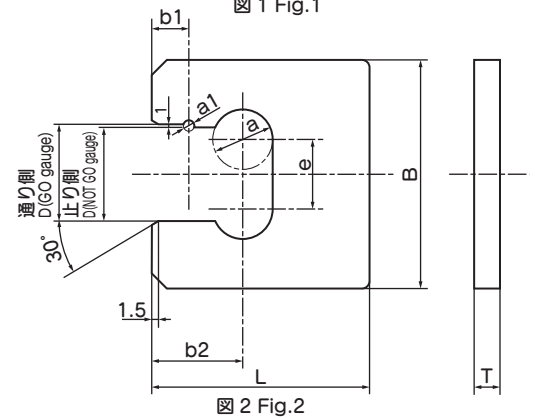
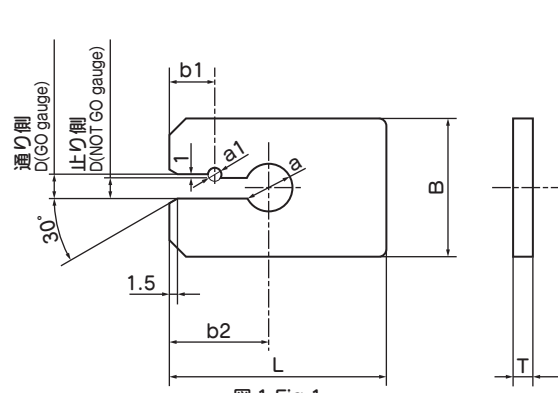
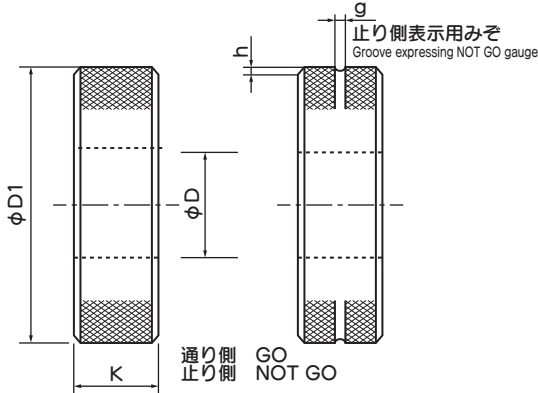


## プレーンゲージングシステム PLAIN GAUGING SYSTEM

### 軸用限界ゲージの形状 [Shapes and dimensions of limit gauges for shafts]



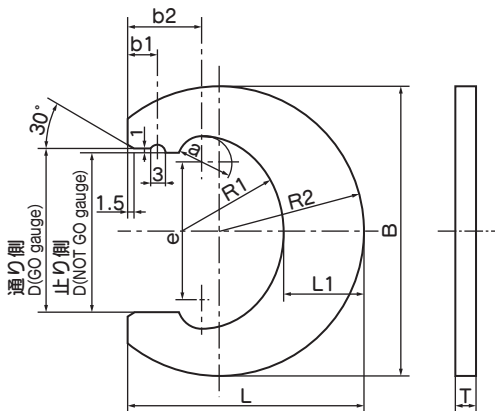
		限界ゲージの種類 Limit gauge type	呼び寸法 D(mm) Nominal size D
軸用限界ゲージ Limit gauges for shafts		リングゲージ Ring gauge	1 ~ 100
		片口板挟みゲージ Single ended snap gauge	3 ~ 500
		C型板挟みゲージ C type snap gauge	50 ~ 180

単位 : mm Unit: mm

リングゲージ Ring gauge					
呼び寸法 D Nominal size D		外径 D1 Outside diameter D1	厚さ K Thickness k	止り側表示用みぞ Groove expressing NOT GO gauge	
を 超え above	以下 include			g	h
1以上 include	2.5	22	4	0.6	0.4
2.5	5				
5	10				
10	15	38	10	2	1
15	20				
20	25				
25	32	63	16	3	1.5
32	40				
40	50				
50	60	100	24	5	24
60	70				
70	80				
80	90	140	24	5	30
90	100				

単位 : mm Unit: mm

片口板挟みゲージ Single-ended snap gauge										
呼び寸法 D Nominal size D		B	L	T	b1	b2	a	a1	e	図番号 Fig.No.
を 超え above	以下 include									
3以下 include	6	30	50	4	10	22	11	3	-	図 1 Fig.1
6	10	36	60		11	23	12	5		
10	14	50	70		12	28	18			
14	18	60	80	13	32	25	24		図 2 Fig.2	
18	24	65		14	34	28				
24	30	75	90	15	36	34	30			
30	40	90		17	40	22				
40	50	110	100	5	19	43	28			



単位 : mm Unit: mm

C型板挟みゲージ C type snap gauge											
呼び寸法 D Nominal size D		B	L	T	L1	R1	R2	b1	b2	a	e
を 超え above	以下 include										
50	65	120	100	6	36	36	60	18	35	15	55
65	80	142	114		41	45	71	19	38	18	69
80	100	162	130		45	55	81	20	40	20	88
100	120	192	150	8	51	65	96	22	44	22	106
120	140	218	164		54	75	109	23	46		126
140	160	236	180		58	85	118	24	48	25	143
160	180	258	195	60	95	129	25	52	163		

## プレーンゲージングシステム PLAIN GAUGING SYSTEM

### 軸用限界ゲージの形状 [Shapes and dimensions of limit gauges for shafts]

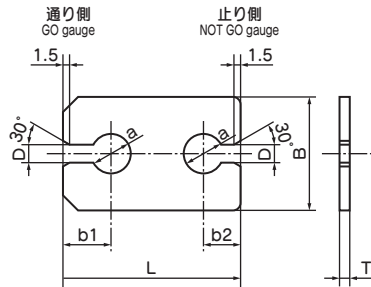


図1 Fig.1

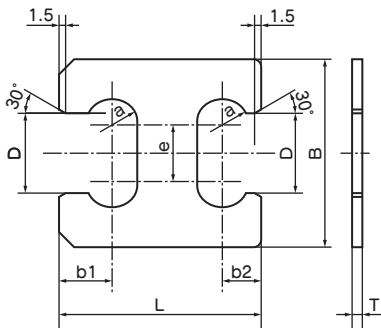


図2 Fig.2

両口板挟みゲージはご指定の場合に限り製作いたしております。  
ご注文の際は両口板挟みゲージとご指示下さい。  
Double-ended type is made by request.

単位:mm Unit:mm

両口板挟みゲージ Double-ended snap hgauge									
呼び寸法 D Nominal size D		B	L	T	b1	b2	a	e	図番号 Fig.No.
を 超え above	以下 include								
1	以下 include	3	25	3	11	8	8	-	図1 Fig.1
3	6	30	50		14	10	11		
6	10	36	60	4	16	12	12		
10	14	50	70		18	14	18		
14	18	60	80	21	17	13	14	-	図2 Fig.2
18	24	65				80	14		
24	30	75	90	5	23	18	18	19	
30	40	90	110		28	20	23	24	
40	50	110	120		32	22	30	31	

#### ご注文に際して

軸用限界ゲージをご注文の際は、以下の点をご指示下さい。

1. ゲージの種類および形状 (限界リングゲージ、挟みゲージなど)
2. 呼び寸法 (φ26 など)
3. 等級 (軸のはめあい記号 h7 など)
4. 適用規格 ( JIS B 7420 では検査用、工作用の区分はありませんが、ご要望があれば用途に応じて製作いたしますので、あらかじめご指示ください。 )
5. 特殊仕様 (形状、表示、ゲージ公差など)

#### ご注意

ゲージ方式につきましては、JIS B 7420-1997 (ISO 方式) への移行に伴い仕様上の混乱が予想されます。ご注文の際には予め適切なご指示をいただけますようお願いいたします。

#### When Ordering

Please state the following information when ordering.

1. Gauge type (Plain ring gauge, Gap gauge etc.)
2. Nominal size (Ex. φ26)
3. Grade (Ex. h7)
4. Standard ( JIS B 7420 does not have a division of inspection or working gauge, but it is possible to make it upon request. Please indicate in advance. )
5. Special spec (Shapes, dimension, marking, gauge tolerances, etc.)

#### Note

Regarding gauging system of plain gauge, a confusion about it's specifications will be forecasted due to shift to JIS B7420-1997(ISO system). Accordingly, your appropriate indication on specifications should be required when ordering.